



## Monteringsguide

X-6 LS Powabyke

X-6 Powabyke

X-24 Powabyke



### Packa upp-Kontrollera

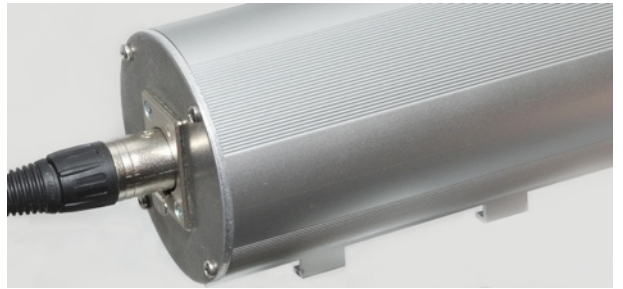


Alla delarna till cykeln! Kontrollera så att inget är skadat!



Tillhörande detaljer såsom, batteri, laddare, pedaler, ringklocka, reflex och lite verktyg!

### Ladda batteriet



Börja med att ladda batteriet!

### Verktyg



Verktygen på bilden ovan är vad som behövs för att montera cykeln. U-nycklar 10 mm, 15 mm och 18 mm! Insexnycklar 3 mm, 5mm och 6 mm! Stjärnskruvmejsel!

## 1. Styre och Sadel



Montera styre.....



och sadel temporärt. Detta för att ha något att hålla och lyfta i medan cykelns övriga delar monteras.

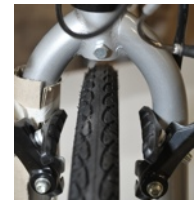
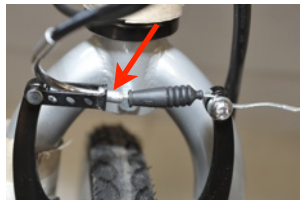
## 2. Framhjul-Motor



Placera cykeln på stödet!  
Börja med att lossa de yttre muttrarna på framaxeln. Håll med en 10 mm U-nyckel kring axelns platta del och lossa muttrarna med 18 mm U-nyckel.



Ta loss säkerhetsbygeln på höger sida!



Haka loss bromsvajern och fäll isär bromsklossarna!



Framgaffeln ska placeras närmast den inre muttern på båda sidor. Här syns vänster sida! Lättast är om en håller hjulet och någon annan pressar ner gaffeln i rätt läge. Kontrollera att den bottnar och att hjulet sitter rakt!



Så här ser placering av muttrar, brickor och säkerhetsbygel ut på höger sida.....

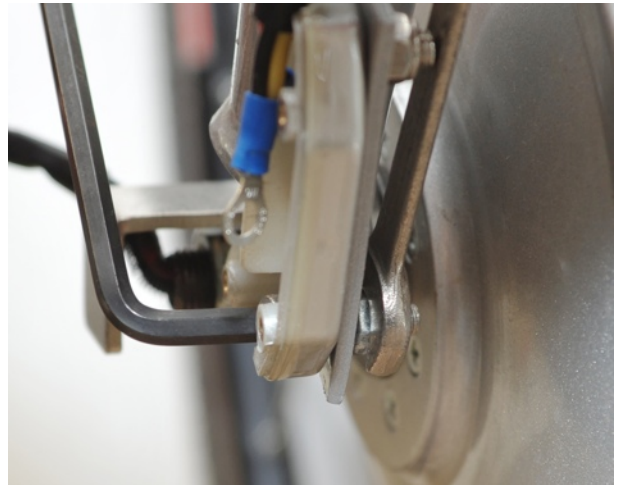


och så här ser det ut på vänster sida.

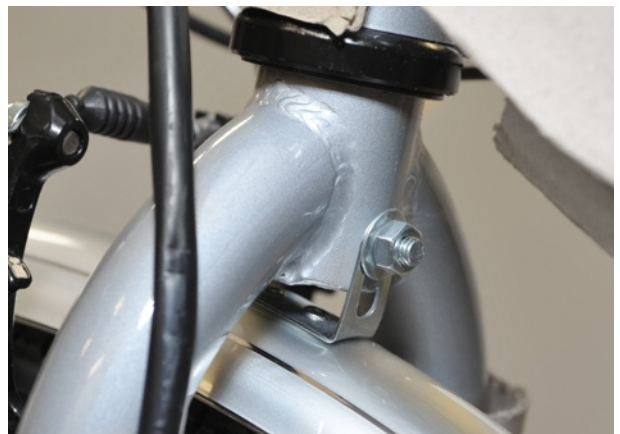


Dra åt hjulmuttrarna och säkerhetsbygelns övre insexskruv. Lossa nedre muttern till bygel!

### 3. Framskärm



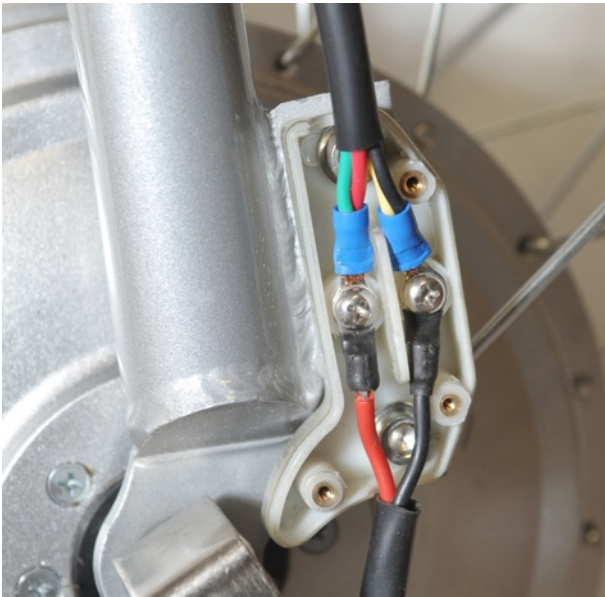
Lossa nedre muttern för elkontaktens fäste på vänster sida.



Lossa muttern för övre fästet till framskärmen. Häng skärmen på plats, rikta in och dra åt! Se det färdiga resultatet nedan!



#### 4. Elkontakten



Anslut elkontaktarna enligt bild! Röd-grön till röd och gul-svart till svart. Montera locket över elkontakten.

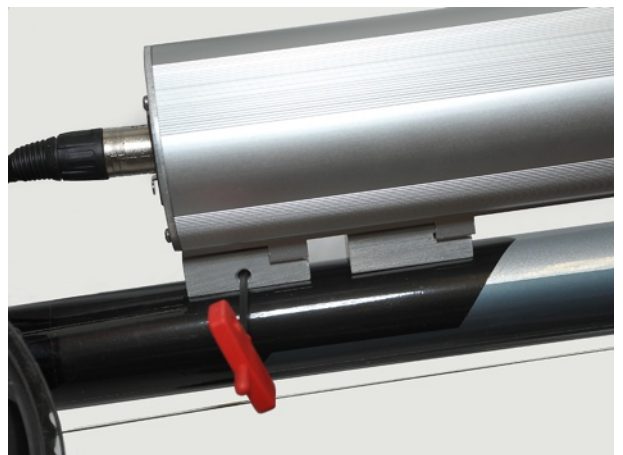
#### 5, Batterihållare och batteri



Montera de två batterihållarna på ramen enligt bild.



Anslut kontakten till batteriet!



Sätt batteriet på plats i hållaren och lås fast med den medföljande insetnyckeln.

## 6. Pedaler och annat



Montera pedalerna som är märkta R och L. R ska sitta på höger sida och är högergångad medan L är vänstergångad och ska sitta på vänster sida. Dra åt med 15 mm U-nyckel!



Montera ringklocka!

## 7. Justering



Justera sadeln till rätt höjd och läge med 5 mm insexnyckel.



Använd en 6 mm insexnyckel och justera styret till lagom höjd och vinkel.



Justera bromshandtagens och gashandtagens placering. 5 mm nyckel på vänster sida och 3 mm på höger.